



22800-HW0-380(ハート アルマイト) / 22800-HW0-38G(ゴ-ルト) / 22800-HW0-38S(シルバ-)
クラッチスレーヴシリンダーキット

適応モデル : CB1300SF/SB(SC40/SC54) / CBR1100XX(SC35) / CBR1000RR(SC57) / X-4(SC38)
VTR1000SP1(SC45) / VTR1000SP2(SC45) / VTR1000F(SC36) / RVF750R(RC45)

この度はTSR製品をお買い上げ頂きまして、誠に有り難うございます。

TSRクラッチスレーヴシリンダーキットはスタンダードのスレーヴシリンダーに対してピストン径を大径化しクラッチ操作におけるレバー荷重を軽くしライダーへの負担を軽減する目的にて開発・製作いたしました。ピストンにはレーシングマシンの部品製作に採用している「カシマコート」と呼ばれる潤滑性能のある特殊アルマイトを施し、高耐久性、低フリクションを実現しています。

取り付け・ご使用上の注意点に関しましては、下記の説明をご参考願います。

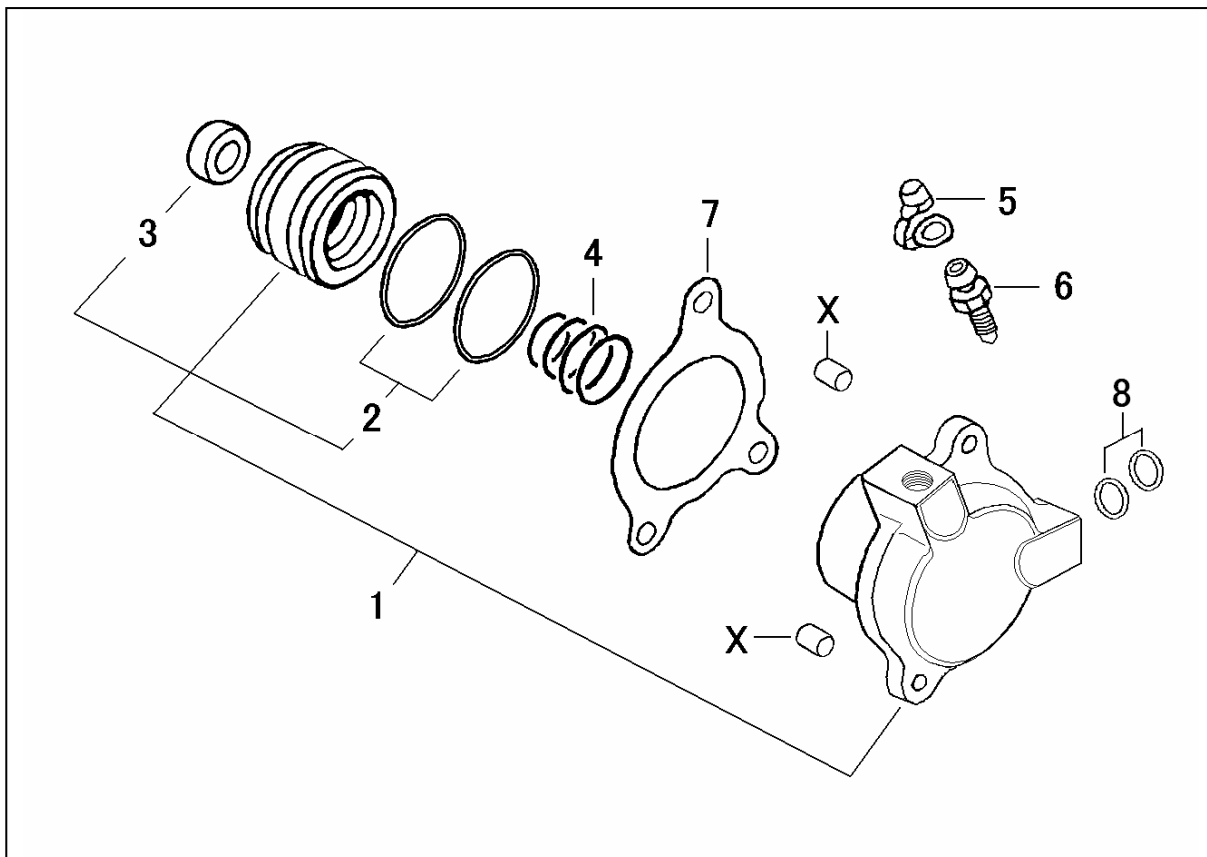
取付作業及びご使用上の注意事項

1. 取り付け作業は水平で車体の安定する場所にて行って下さい。また、エンジンは必ず停止した状態で作業して下さい。
2. クラッチフルードはホンダ純正DOT4を指定します。またフルードは毒性が強い為、塗装、プラスチック、ラバー類、人体に悪影響を与えますので取り扱いには十分注意して下さい。万一、目や口の中にフルードが入った場合は直ちに水で洗い流し医師の診断を受けてください。
ホンダ純正DOT4以外をご使用になりますと、Oリングを痛める場合がありますのでご注意願います。
3. 純正以外のクラッチマスターシリンダー、レバーとの併用はしないで下さい。クラッチが切れない等、不具合の原因になります。
4. 組み付け後はクラッチフルードの漏れ等を確認し、異常がある場合は速やかに点検し適切な処置をしてください。
5. 本製品の分解、加工、改造などをしないで下さい。
6. 交換作業は該当機種の本製品純正サービスマニュアルをご参考の上、作業をして下さい。
7. 交換作業後には、十分に動作確認を行ってください。
8. ボディ表面はアルマイト処理を施してあります。アルマイト処理の特性上、経年劣化により退色します。
あらかじめご了承願います。

1. 付属のオイルシール、Oリングにはラバーグリスを塗布し出荷しております。
2. シリンダーボディーの取り付けボルト、ロックピンは純正部品を再度使用してください。
3. クラッチホースのオイルボルトワッシャーは純正部品を同梱しております、旧部品を再使用せず必ず新品をご使用下さい。また、社外品のホースをお使いの車両につきましてはそのホースに合ったワッシャーをお客様にてご用意下さい。
4. エア抜き用ブリーダースクリューは新品の為、シリンダー本体との当たり面の馴染みが悪い場合、ネジ部よりフルードの滲みが発生する場合がございます。その場合は、何度か締め直しを行っていただき、当たり面を馴染ませて下さい。この製品のブリーダースクリュー締め付けトルクは1.5 N・mです。
また、エア抜き作業が完了したら、ブリーダースクリュー内の残留フルードを、キッチンペーパーなどを用いて吸い取ってください。そのままブリーダーキャップを取り付けて走行すると、残留フルードがネジを伝わり滲んできます。
5. この製品はマスターシリンダーとスレーヴシリンダーとの油圧比を変更する事により、クラッチ操作荷重を軽くするように設計・製作されております。従いましてスタンダード状態よりクラッチのミートポイントがハンドルバー側へ移動しますのでご了承下さい。該当車種に標準で装着されている純正部品のマスターシリンダー、レバーを使用することでその機能を満たすように開発しておりますので純正外(ホンダ純正部品でも他機種の部品)のマスターシリンダーや形状の違うクラッチレバーをご使用になりますとクラッチが切れない等の不具合が発生する可能性がありますのでご注意下さい。

22800-HW0-380 / 22800-HW0-38G / 22800-HW0-38S / クラッチスレーヴシリンダーキット

	パーツNo	品名	QTY	価格	備考
1	22860-HW0-380	スレーヴシリンダーセット(ハードアルミ)	1	27,000	38 仕様
	22860-HW0-38G	スレーヴシリンダーセット(ゴールド)	1	27,000	38 仕様
	22860-HW0-38S	スレーヴシリンダーセット(シルバー)	1	27,000	38 仕様
2	04121-HW0-380	O-リングセット	1	850	2個セット
3	91209-MB0-003	オイルシール 8x18x5	1		ホンダ純正部品
4	22864-MEJ-003	スプリング	1		ホンダ純正部品
5	43353-461-771	ブリーダーキャップ	1		ホンダ純正部品
6	22866-MF2-711	ブリーダースクリュー	1		ホンダ純正部品
7	22862-MW7-650	ガスケット	1		ホンダ純正部品
8	90545-300-000	オイルボルトワッシャー	2		ホンダ純正部品
X	付属していません	ロックピン	2	再使用	ホンダ純正部品



パーツの価格・仕様は予告無く変更する事がございますのでご了承下さい。
 ホンダ純正部品はお近くのホンダ二輪販売店にてお買い求め下さい。