

5004P-S59-00B / '08- CBR1000RR(SC59) 4P- STEP KIT BLACK

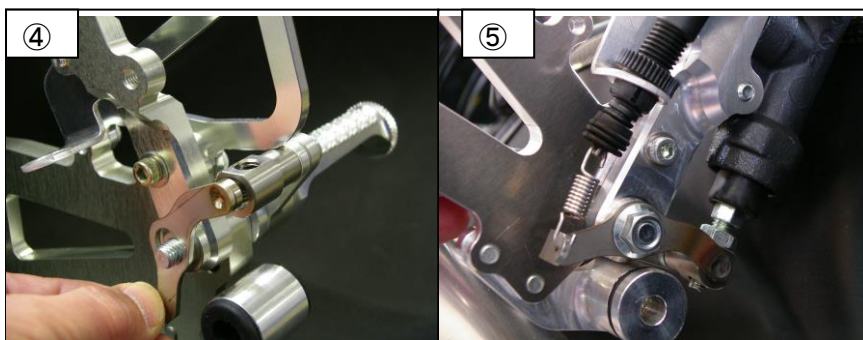
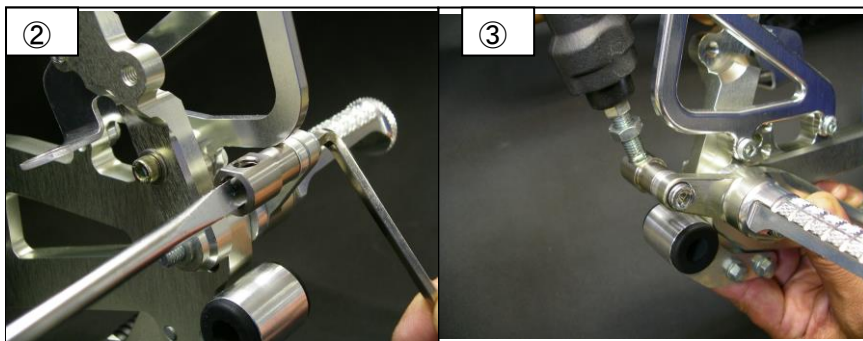
この度は、TSR ステップ KIT をお買い上げ頂きありがとうございます。取り付け、ご使用は当説明書をよくお読み頂き安全に注意してご使用下さい。

ご注意事項

- 取り付け作業は、車体の安定する場所にて行って下さい。
 - 作業時の火傷を防ぐ為、エンジン・マフラーが冷えた状態にて作業を行って下さい。
 - 純正部品の脱着についての不明点は純正サービスマニュアルを参照しての作業をお勧めします。
- 当ステップ KIT は仮組み立てにて梱包・出荷致しております。組み付け後に必ずボルト・ナット類の締め付けの確認をお願いします。
- 当ステップKITの装着に当りブレーキホースの脱着作業を行いますのでブレーキフルードの取り扱いには十分な注意と、ブレーキフルードのエア抜きは確実に行って下さい。

1. STD 右側ステップ ASSY の取り外し

ブレーキホースを取り外して下さい。
 ブレーキフルードが漏れますので車体に付着しないように適切な処置をお願いします。また作業終了後は十分な洗浄をお願いします。
 ブレーキマスターシリンダーのプッシュボルトに装着されているロッドエンドのロックナットを緩めます。マスターシリンダー取り付けボルトを外しステッププレートからマスターシリンダーを外します。ステッププレートマウントボルトを取り外し、ステップ ASSY を回転させブレーキマスターシリンダープッシュボルトとロッドエンドの接続を外して右ステップ ASSY を取り外します。①
 右ステップホルダー内側のブレーキランプスイッチとスイッチスプリングを取外して下さい。

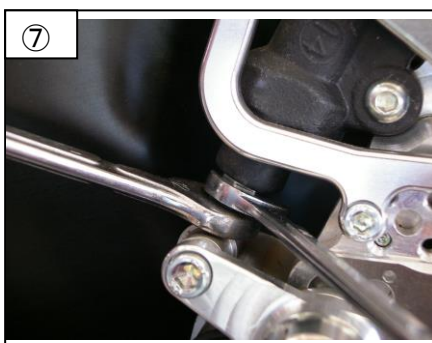

2. 右側ステップの取り付け

マイナドライバーと六角レンチを用いて、プッシュロッドアジャスターとブレーキペダルの締付をしっかりと行って下さい。②
 リヤブレーキマスターシリンダーのプッシュボルトとプッシュロッドアジャスター（アジャスターの平面側をマスターシリンダー側に向けて）連結します。③
 マスターシリンダーをステーに取り付け、リザーバータンクを取り付けます。リザーバータンクのマウントラバーに使用しているカラー（純正部品）の挿入向きを逆にして取り付けます。（パーツリストの図を参照下さい。）
 ブレーキランプスイッチをスイッチステーAに取り付け、スイッチスプリングをスイッチとスイッチステーBに取り付けます。④⑤
 純正のステッププレートマウントボルトを再度使用しステップホルダーをフレームにマウントして下さい。マフラーステー部にマフラーをマウントして下さい。
 ※マフラーマウントステーの M6 ボルト穴は長穴になっています。ステップバー位置が下・後ろに設定する場合、干渉しないように長穴の範囲で調整して下さい。



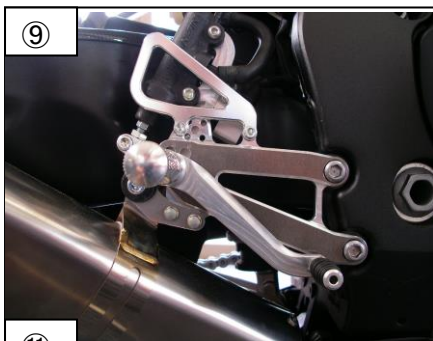
3. ブレーキホース

純正リヤブレーキホースをマスターシリンダー側、キャリパー側を逆にして組み付けて下さい。またホースのクランプはスイングアーム後側だけを使用します。クランプのラバーはホースに接着されていますので接着を外してクランプ位置を現車にて合わせて調整して下さい。



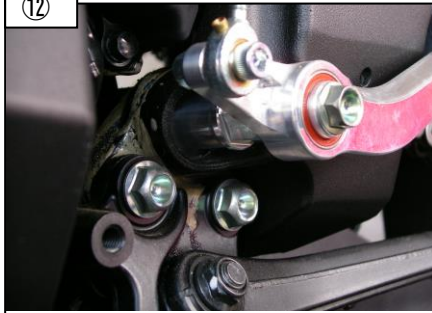
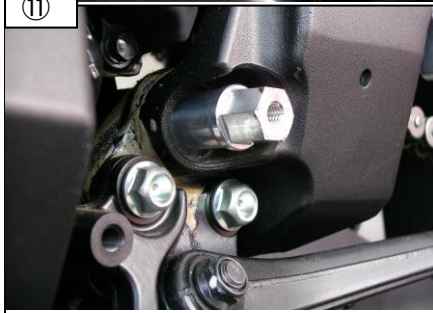
4. Bペダル高さ、ランプスイッチの調整

リヤブレーキマスタープッシュボルトの6角(対辺 10 mm)部をスパナにて回し、ブレーキペダルの高さを好みに調整し、ロックナットを固定して下さい。ブレーキランプスイッチのセッティング位置を変更してブレーキランプの点灯位置を調整して下さい。



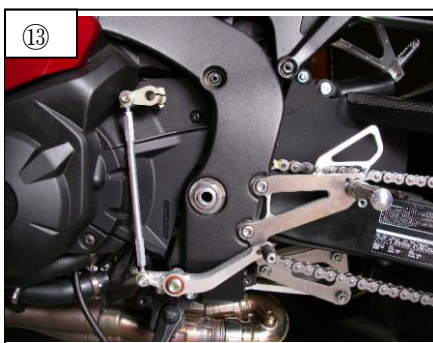
4. 左側ステップの取り付け

STD左ステップASSY、チェンジペダル、チェンジアーム、チェンジロッドを取外して下さい。
左下エンジンマウントボルトのナットとワッシャを取り外し、ペダルマウントを取り付けます。
アルミ製部品のため、締付トルクは純正ナットと異なり $6.5 \text{ kgf}\cdot\text{m}$ で締めて下さい。
※純正ワッシャは使用しません。



チェンジアーム、チェンジペダル、チェンジロッド、LステップASSYを取り付けます。チェンジペダルの高さをチェンジロッドのセット長を調整して下さい。

ステップKITは仮組み立てにて出荷しておりますので最後に各ボルト・ナット類の締め付け確認をお願いいたします。



※チェンジアーム動作時にエンジンカバーと一部干渉する場合があります。エンジンカバーの取付け状態の個体差で干渉の有無がありますので予めご了承下さい。(操作上問題ないレベルの干渉です。)

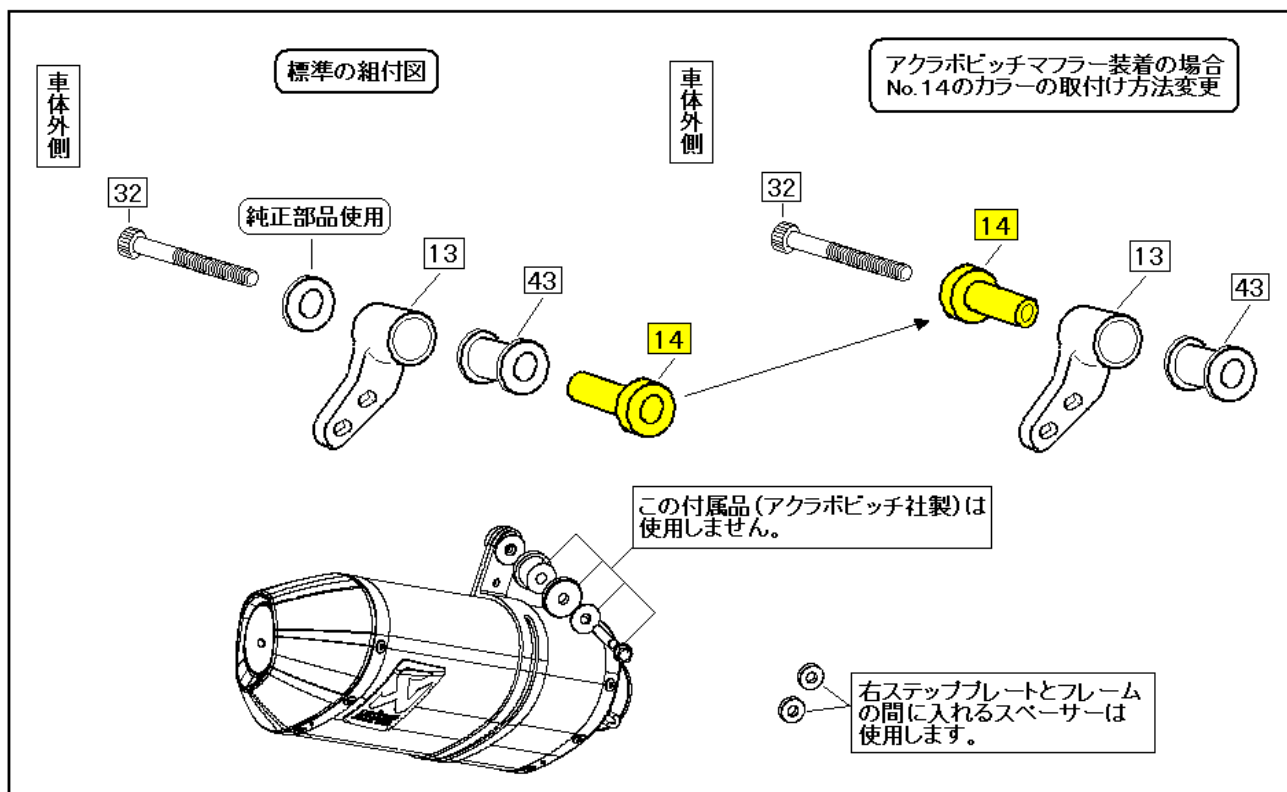
レーサーパターンシフト(1up-5down)

レーサーシフトパターンはチェンジアームの向きを逆にすることで可能となります。



ステップKITは仮組み立てにて出荷しておりますので最後に各ボルト・ナット類の締め付け確認をお願いいたします。

**TSR 4P-STEP KIT と アクラポビッチマフラーの
組合せ装着時の変更点**



5004P-S59-00B / 08- CBR1000RR 4P- STEP KIT BLACK

No	PARTS No	DESCRIPTION	QTY	PRICE	
1	50600-S59-00B	ステッププレート R, BK	1	¥7,700	
2	50700-S59-00B	ステッププレート L, BK	1	¥6,950	
3	43600-S59-00B	マスターシリンダーステー, BK	1	¥8,450	
4	50650-S59-00B	ヒールガードR, BK	1	¥3,700	
5	50750-S59-00B	ヒールガードL, BK	1	¥3,700	
6	46500-S59-00B	ブレーキペダル COMP, BK	1	¥7,400	
7	24700-S59-00B	チェンジペダル COMP, BK	1	¥13,000	
8	50611-WW2-00B	ステップバー, BK	2	¥4,650	
9	50711-WW2-055B	ペダルカラーΦ 24(5.5t) ピンツキ, BK	1	¥1,200	
10	50711-WW2-150B	Φ 24x8.2x15t ピンツキ, BK	1	¥1,200	
11	24760-S59-000	チェンジペダルマウント	1	¥3,500	
12	46510-S35-000	プッシュロッドアジャスター	1	¥2,600	
13	18371-S59-00B	マフラーマウントステー, BK	1	¥3,700	
14	18375-S59-00B	マフラーマウントカラー, BK	1	¥850	
15	43610-S59-00B	M/Cタンクステー, BK	1	¥1,200	
16	43400-S59-00B	S/Wステー-A, BK	1	¥1,200	
17	43450-S59-100	S/Wステー-B,	1	¥1,500	
18	CB05010B	キャップボルト M5x10 BK	5	¥50	
19	BB06020B	ボルト M6x20 BK	1	¥50	
20	HW06000U	ヒラワッシャー-M6 ユニクロ	3	¥20	
21	A1206040	アルミカラーΦ 12x6.2x4	1	¥300	
22	CB06020B	キャップボルト M6x20 BK	1	¥50	
23	A1206120B	アルミカラーΦ 12x6.2x12 BK	1	¥300	
24	FU060000	フランジU-NUT,M6	3	¥50	
25	CB06025B	キャップボルト M6x25 BK	2	¥50	
26	HW05000U	ヒラワッシャー-M5 ユニクロ	1	¥20	
27	CB05015U	キャップボルト M5x15 ユニクロ	1	¥20	
28	FN080000	フランジナットM8	1	¥50	
29	CB08060B	キャップボルト M8x60 BK	1	¥100	
30	CB08035B	キャップボルト M8x35 BK	1	¥100	
31	CB06030B	キャップボルト M6x30 BK	1	¥60	
32	CB08050B	キャップボルト M8x50 BK	1	¥100	
33	BB06045B	ボルト M6x45 BK	1	¥60	
34	96300-0804000	フランジボルト M8x40	1		◎
35	96001-0601207	SHフランジボルト M6x12 BK	2		◎
36	24710-WHK-980	チェンジアーム	1	¥4,750	
37	24711-WHK-920	ロッドエンド M6-R (JAM6R)	1	¥1,630	
38	24703-HW2-175B	シフトロッド 175mm	1	¥2,000	
39	24712-WHK-920	ロッドエンド M6-L (JAM6L)	1	¥1,630	
40	NT060000	ナット M6	2	¥50	
41	NT06000L	ナット M6-L	1	¥50	
42	FB06020D	フランジボルトM6x20	1	¥50	
43	18421-MB0-000	マウントラバー	1		◎
44	SB06020U	サラボルト M6 x 20	2	¥50	
45	00060003B	ペダルペグ BK	2	¥500	
46	00980001	ペダルラバー	2	¥300	
47	A1206040B	アルミカラーΦ 12x6.2x4 BK	1	¥550	
48	CB08020B	キャップボルト M8x20 BK	4	¥100	

1 上記価格は、各パーツ単価です。

2 製品の仕様、変更は予告なく変更を行うことがありますので予めご了承下さい。

3 ◎印はホンダ純正部品

