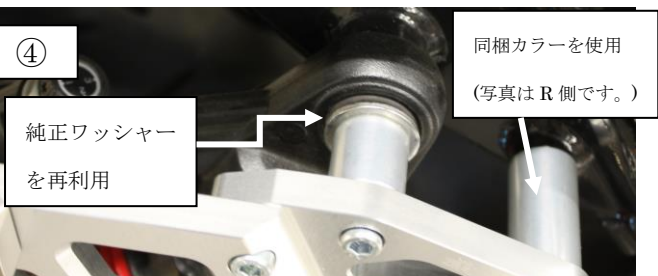
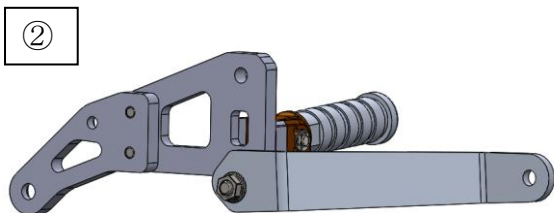
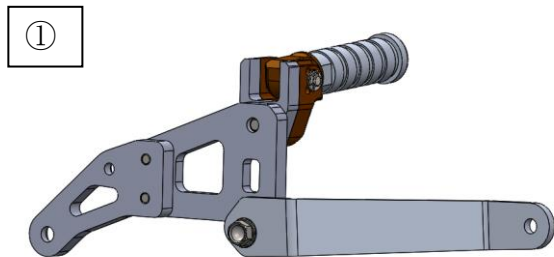


50902-S54-A1SV0(シルバー) / A1BK0(ブラック)

CB1300SF/SB(SC54) スポーツジュニアタンデムステップ用 オプションサイレンサーステー

注意事項

- 取り付け作業は、車体の安定する場所にて行って下さい。また、作業時の火傷やケガを防ぐ為、エンジン・マフラーが冷えた状態にて作業を行って下さい。純正部品の脱着については純正サービスマニュアルを参照してください。
- お子さんを乗せる際は、ステップバーなどの突起物で怪我をしないように十分に気をつけて乗り降りさせて下さい。



1. ノーマルタンデムステップの取り外し・ベースプレート取付け

タンデムステップの締め付けボルト2箇所を外します。リアサス締め付けボルト(フレーム側)を外します。右側はサイレンサーを止めているボルト・ナットも外します。

ベースプレートのフロント側(シャーシ・上側)カラーはタンデムステップキット同梱のカラーを使用せず、オプションステーキット同梱のカラー(No.2: R側/No.3 L側)を用いて組み付けます。

※その他の部分はスポーツジュニアタンデムステップキットの取り扱い説明書を参照願います。

2. サイレンサーステーの取り付け

上側ポジションの場合はステッププレート裏側にサイレンサーステーを付属のフランジボルト(No.4)で取り付けます。(図①、③を参照)

下側ポジションの場合はステッププレートとステップバーマウントとを付属品ボルト(No.6)で取付け後、ボルト先端にナット(No.7)を使いステーを取り付けます。(図②参照)

サイレンサーバンドを取り付けます。(図③参照)

※サイレンサーとステーとの位置を確認してから本締めします。

●装着写真

左図を参考にサイレンサー位置を確認してステー各部分・サイレンサーバンドを締め付けてください。





50902-S54-A1SV0 / A1BK0

CB1300SF/SB (SC54) スポーツジュニアタンデムステップ用 オプションサイレンサーステー

No	品番	品名	QTY	単価
1	50902-S54-A1SV0	サイレンサーステーセット・シルバー	1	5,000
	50902-S54-A1BK0	サイレンサーステーセット・ブラック		
2	A2008375	カラーφ 20×φ 8.2×37.5	1	500
	A2008375B	カラーφ 20×φ 8.2×37.5 ブラック		
3	A2008395	カラーφ 20×φ 8.2×39.5	1	500
	A2008395B	カラーφ 20×φ 8.2×39.5 ブラック		
4	95701-0801400	フランジホルトM8×14 (ホンダ純正)	1	-
	95701-0801407	フランジホルトM8×14BK(ホンダ純正)		
5	95701-0801800	フランジホルトM8×18 (ホンダ純正)	1	-
	95701-0801807	フランジホルトM8×18 BK(ホンダ純正)		
6	CB08040U	キャップボルトM8×40 ユニクロ	1	100
	CB08040B	キャップボルトM8×40 ブラック		
7	FN08000U	フランジナット M8	2	50

※ホンダの純正部品はお近くのホンダ2輪販売店にてお買い求め下さい。

