

1800R-S59-TS01A,B,C,D,E,F,G,H,J,K '08-'16 CBR1000RR レーシングスリップオンエキゾーストSET

※一般公道走行不可(サーキット走行・レース専用部品)

※'14～ EDモデルには実装できません。

この度は「CBR1000RR(SC59) スリップオンエキゾーストSET」をご購入頂きありがとうございました。

取り付け作業、ご使用は当説明書をご参考の上、安全な取扱をお願い致します。

開封後、製品の装着前にご確認下さい。

1. 付属のパーツリストを参照頂き、梱包部品に不足や間違いが無いかを確認下さい。
2. 製品に傷等、外観上の不具合が無いかをご確認下さい。

梱包品の不足、製品の不具合等がございましたら速やかにご購入の販売店または弊社までご連絡下さい。

装着後の傷等に対する返品・交換には応じかねる場合がございますのでご了承下さい。

取付け作業及びご使用上の注意事項

1. 取付け作業はエンジン、マフラーが冷えている時に行ってください。
2. エンジン始動中および停止後しばらくの間は、マフラーが高温になっていますので絶対に身体が触れないようご注意ください。(火傷の原因になります。)
5. 本製品の分解、加工、改造などをしないで下さい。シャシダイナモ等にてエンジンの連続高負荷、高回転運転をされますとサイレンサーカバー(チタン)の表面が高熱により変色する事がございますのでご了承下さい。
6. 純正部品の取り外し・組み付けに際しての不明点は純正サービスマニュアルを活用下さい。
7. 付属のR. サブアンダーカウルを装着する場合、純正アンダーカウルにφ5の穴あけ加工が必要となりますので予めご了承下さいますようお願い致します。

製品の設計、製造上の品質及び取付け時の特別事項

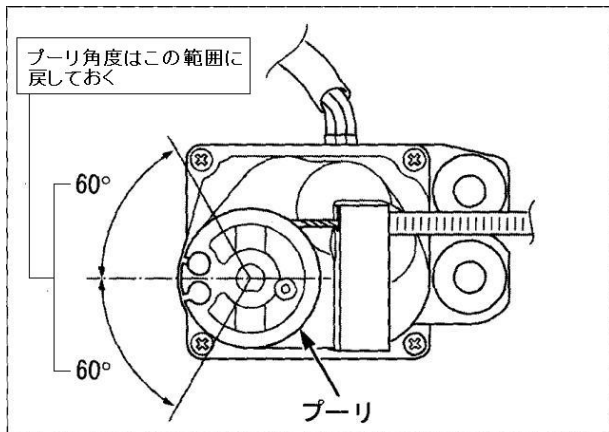
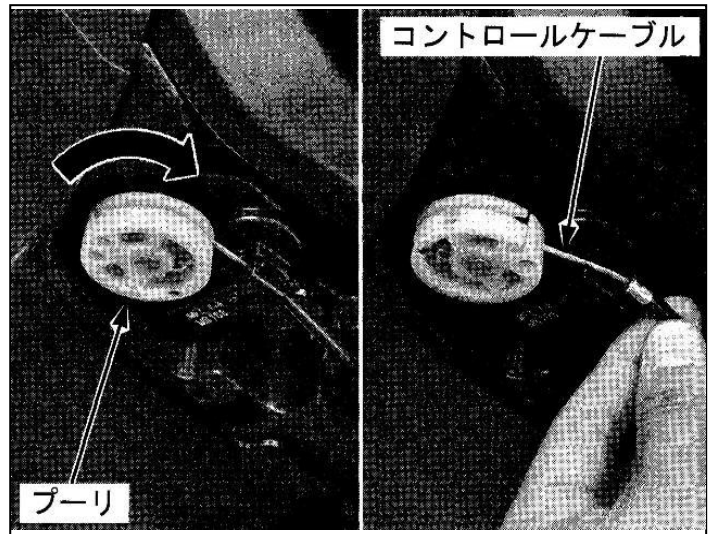
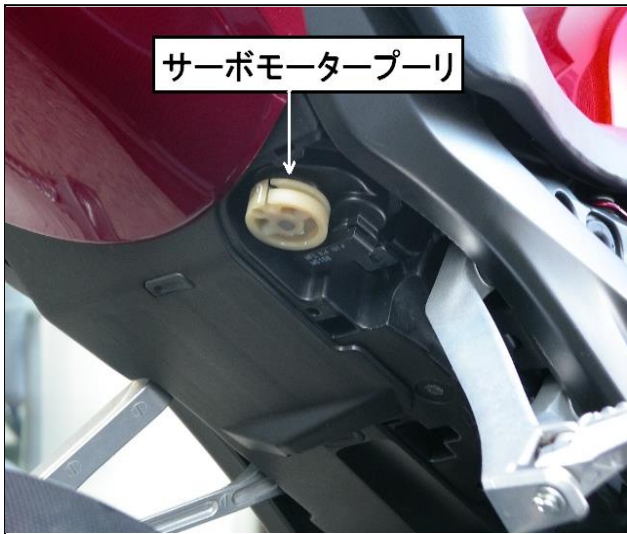
1. 製品の製造上、エキゾーストパイプの曲げ加工痕、ステー等のプレス痕がありますが製造上の都合によるものでご理解下さい。また、製造ロットで加工痕の大小の差がございますのでご了承下さいますようお願い致します。
2. 当製品の取付けに際して純正部品の取外し、加工が必要となりますのでご了承下さい。
3. 製品の取付けは整備技能・知識・整備資格のある方および販売店を対象としております。
4. 適応車種以外には装着を行わないで下さい。

1. 純正マフラーの取外し

作業の前にスイングアーム右サイドにはガムテープ等を貼り付けておきマフラー脱着時、スイングアームを傷つけないようにしておいて下さい。アンダーカウル左後部の取り付けボルトを外しておいてください。

サイレンサーに接続されている排気バルブコントロールケーブルをサーボモータープーリより取外します。サーボモータープーリは右タンデムステップホルダー内側のインナーフェンダー内に格納されております。プーリを時計方向に回転させ、コントロールケーブルを取り外します。ケーブルの取外し後プーリを下図の位置に戻してください。(PGMがサーボモーター不良の誤診断をする可能性があります。)

エキゾーストパイプとサイレンサーの接続部バンドを緩め、右ステップホルダー部のサイレンサーマウントボルトを取外しサイレンサーを車体より取外して下さい。



2. スリップオンエキゾーストの取付け

エキゾーストパイプCに付属のマフラーガasketを取り付け、純正マフラーバンドを再利用してエキゾーストパイプに差し込みます。(ボルトを締め込むのは後ほど)

サイレンサーをEXパイプCへ取付け、サイレンサーバンドを純正サイレンサーと同じ箇所に、純正部品を再利用してマウントします。サイレンサーの取り付け位置が決まったら、純正マフラーバンドを締付け、エキゾーストパイプCと純正エキゾーストパイプの接続を固定します。

※リベット留めのスプリングフックは使用しません。

※純正エキゾーストパイプとのジョイント部分が差し込みづらい場合には、潤滑油を適量塗布し、プラスチックハンマーで軽く叩いて差し込んで下さい。



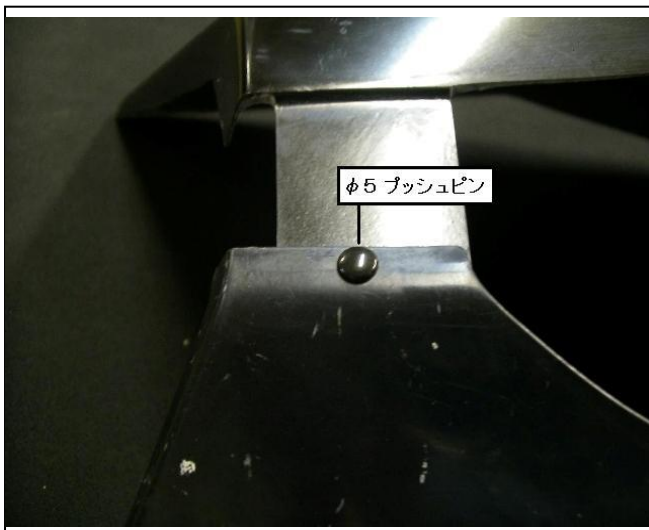
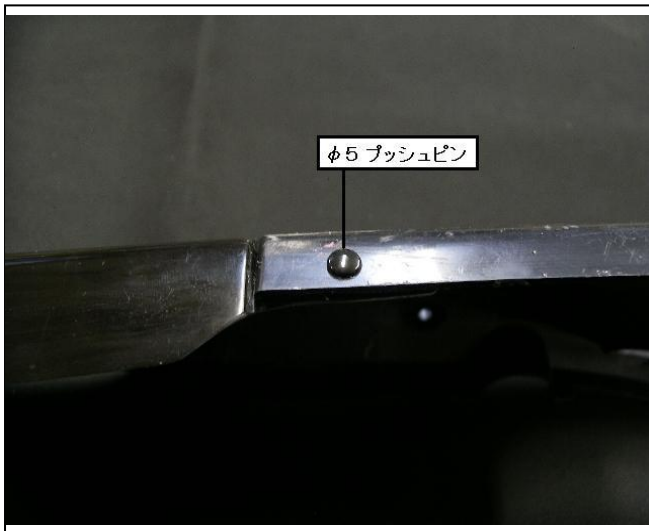
3. A/Fセンサー(O2センサー)ホール

EXパイプCにはA/Fセンサー(O2センサー)の取付け部が設けてあります。
マフラー出荷時はプラグが取付けてあります。
マフラー装着後、プラグの締付け確認を行い、エキゾーストパイプジョイントバンドを利用してワイヤーロックを施して下さい。センサー取付け部ネジサイズはM18xピッチ1.5となっています。社外パーツのFIマップコントローラー等のA/Fセンサーを使用する場合にご利用下さい。
※センサーネジサイズがM12xピッチ1.25の場合は別売の変換アダプターをご購入下さい。
※プラグにはワイヤーロック用の穴があいていますので、ご活用願います。
※'14～国内仕様には純正エキゾーストパイプにO2センサーが実装されていますので、こちらのセンサーホールは使用しません。



4. サブアンダーカウルの取付け

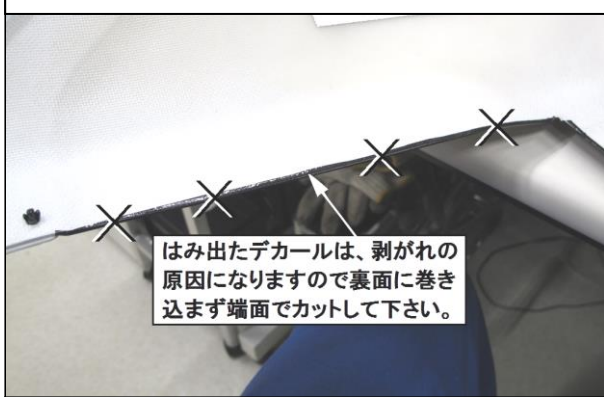
付属のサブアンダーカウルを右アンダーカウル後部にフィッティングし、下側の重なる箇所と、左アンダーカウル側と重なる箇所の適切などところにφ5の穴をドリルにて開けてください。付属のプッシュピンにて純正アンダーカウルに付属のサブアンダーカウルを取付けて(共締め)下さい。
※両側のアンダーカウルを外すと作業しやすくなります。



5. サイレンサーエンブレムの取付け

(お客様の好みに応じて取付けて下さい。)

サイレンサーエンブレムは製品に装着されておりませんのでお客様のお好みに応じて装着して下さい。エンブレムは両面テープで接着するタイプとなっております。貼り付けの際は貼り付け面の形状に合わせてエンブレムを緩やかに曲げる等して貼付面に添うように加工し貼付面の汚れを除去して装着して下さい。



**8. 品番1800R-S59-xxxJ(2015REPSOL)/付属デカールについて
(お客様の好みに応じて取付けて下さい。)**

1800R-S59-xxxJを購入のお客様は、カーボン風デカールを同梱しています。サブカウルにお客様のお好みに応じて貼り付けて下さい。

ドライヤー、ゴムヘラ、マスキングテープ、デザインナイフ等を用意します。デカールシートを付属の型紙を用いて、少し大き目に切り取ります。

※型紙・デカールの表裏を間違えないようにご注意ください。

デカール切り取りの際は、純正カーボンの柄目方向と付属デカールの柄目を合わせると貼り付け時の品質が向上します。

純正アンダーカウルにサブカウルを仮止めし、マスキングテープでラインを決めると作業しやすくなります。

ドライヤーでデカールに熱を加えすぎると、デカールがひずみカーボンの紋様が変形しますので、貼り付け時にご注意下さい。

端面の回り込んでいる部分は、デザインナイフで切れ目を入れるなどすると貼りやすくなります。

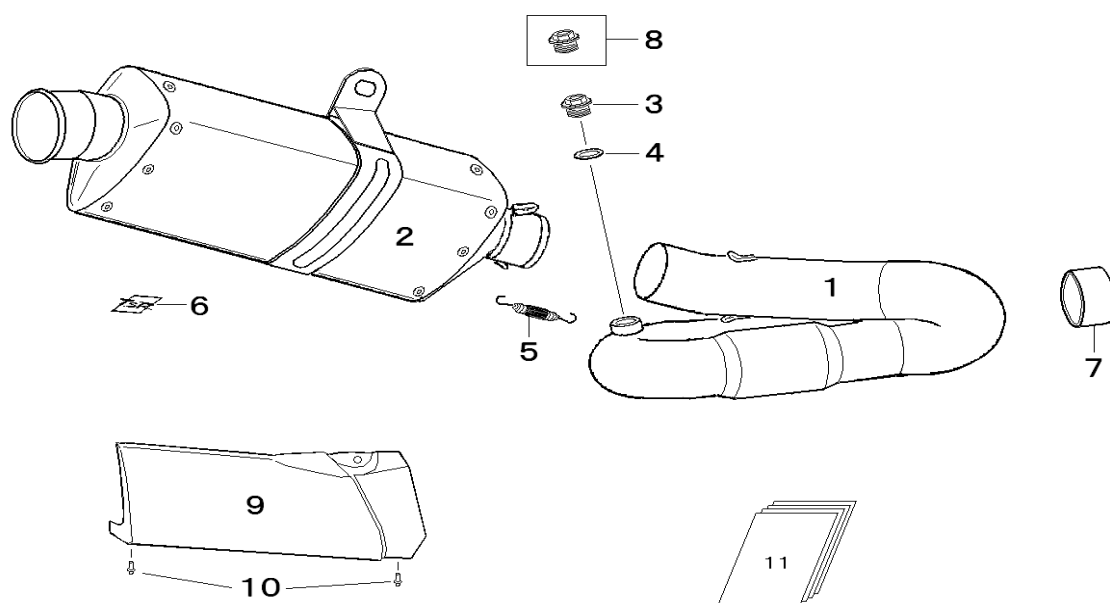
貼り付けの前に、貼り付け面の脱脂剤等で油分、汚れを除去して作業して下さい。

日常の手入れについて

消音材として、グラスウールを使用していますので、カーボンなどの汚れや経年劣化で消音性能が低下することがあります。サイレンサーリペアサービスをご利用願います。(有償サービスとなります)

1800R-S59-TS01A,B,C,D,E,F,G,H,J,K '08-'16 CBR1000RR(SC59) RACING SLIP-ON EX- SET

NO	部品番号	品名	数量	単価(税抜)	
1	1823R-S59-TS1	EXパイプ C	1	38,000	
2	1830R-S59-TS2	サイレンサーCOMP,RACING	1	90,000	
3	70000-HW0-000	プラグ	1	2,400	
4	70001-HW0-000	プラグワッシャー	1	300	
5	18333-HW0-300	EXパイプスプリング	2	500	
6	00001-STK-EX10	サイレンサーエンブレム	1	700	付属品梱包
7	18391-MEL-000	マフラーガasket	1		ホンダ純正部品
8	18188-HW0-000	センサーアダプターM12	(1)	3,000	※オプション別売部品
9	64600-S59-00A	サブアンダーカウル/グレーメタリック('11)	1	19,000	受注生産/塗装済
	64600-S59-00B	サブアンダーカウル/トリコロール('11)	1	20,000	生産終了・完売
	64600-S59-00C	サブアンダーカウル/レプソル('09)	1	20,000	生産終了・完売
	64600-S59-00D	サブアンダーカウル/グラフィットブラック('11)	1	20,000	受注生産/塗装済
	64600-S59-00E	サブアンダーカウル/PSW LW('12-)	1	20,000	受注生産/塗装済
	64600-S59-00F	サブアンダーカウル/VR GB('12-) PGW ME	1	20,000	受注生産/塗装済
	64600-S59-00G	サブアンダーカウル/レプソル('13)	1	20,000	生産終了・完売
	64600-S59-00H	サブアンダーカウル/LW-SPモデル('14)	1	20,000	受注生産/塗装済
	64600-S59-00J	サブアンダーカウル/レプソル-SPモデル('15)	1	28,000	受注生産/塗装済/テカール付属
	64600-S59-00K	サブアンダーカウル/LW('16)	1	20,000	受注生産/塗装済
10	90656-HW0-500	プッシュピンφ 5x8.5	2	20	
11		取扱説明書/ P L	1		



部品価格は全て単品(1個)の価格です。部品の価格・仕様は予告無く変更する事があります。予めご了承下さい。
 当セットに使用されているホンダ純正部品のお求めはお近くのホンダ2輪販売店にてお求め下さい。