

SC35-STE01
100

VIA H 650339 - 1/3



JAPAN VEHICLE INSPECTION ASSOCIATION

平成16年 6月30日

自動車排出ガス試験成績表

全国二輪車用品連合会 展覧

財団法人 日本車両検査協会
堺検査所

自動車車名・型式 HONDA · SC35

自動車車台番号（又はシリアル番号） JH2SC35AX1M402788

自動車通関証明書証明番号 No. ---- (税関) ----

試験自動車車台番号（又はシリアル番号） JH2SC35AX1M402788

上記試験自動車について実施した自動車排出ガス試験の結果は別添のとおりです。

ガソリン二輪車モード排出ガス試験結果成績表

試験年月日 H16. 6. 30 天候 晴 試験機関 (財)日本車両検査協会 堺検査所 ⑧

◎自動車諸元

試験車両の種別	小型二輪自動車	原動機型式	SC35E	最高出力	112/9500 kW/min ⁻¹
車名	HONDA	型式	SC35	サイクル	4 気筒 4 総排気量 1.137 L
車台番号	JH2SC35AX1M402788	用途	乗用	変速機	足動 前進 6 段
走行キロ数	3043	km		減速比	2.588
車両重量	240	kg		使用燃料	無鉛ガソリン
試験自動車重量	295	kg		駆動車輪タイヤ空気圧(標準)	290 kPa
等価慣性重量(設定値)	280	kg		駆動車輪タイヤ空気圧(実測)	290 kPa

◎試験装置

シャシダイナモーター(DC/DY)	株バンザイ	BCD-530EI
送風機	株バンザイ	CF-75×55
排出ガス分析計	アイトリング測定用 堀場製作所 MEXA-7400D	二輪車モード測定用 堀場製作所 MEXA-7400D
CVS装置(CFV)	堀場製作所 CVS-9300	(採取量 5.9 m ³ /min)

◎二輪車保管記録

保管時間	17 時間 (入室 29 日 17 時 00 分 ~ 退出 30 日 10 時 00 分)
保管室内温度	入室時 24 °C ~ 退出時 24 °C
二輪車モード測定前(退出後)温度	冷却水温度 24 °C 潤滑油温度 24 °C

◎試験成績

○二輪車モード測定

運転開始時刻	10 時 10 分	運転終了時刻	10 時 30 分	希釈率(DF)	18.852
試験室内乾球温度	運転開始前 23.0 °C ~ 終了後 23.6 °C	モード走行距離	4.054 km		
" 湿球温度	運転開始前 19.0 °C ~ 終了後 19.2 °C	湿度補正係数(KH)	1.026		
" 相対湿度	67 %	希釈排出ガス量(V _{mix})	19080 L/km		
" 大気圧	101.2 kPa	排気管開口部静圧差	--- kPa(50km/h)		
シャシダイナモーター設定負荷	1.22 kW	50km/h時			

成分	希釈排出ガス濃度 A	環境濃度 B	正味濃度 A-[B×(1-1/DF)]	排出重量
CO (NDIR)	348.31 ppm	0.00 ppm	348.31 ppm	7.77 g/km
HC (FID)	138.87 ppmC	2.59 ppmC	136.42 ppmC	1.501 g/km
NOx (CLD)	3.69 ppm	0.04 ppm	3.65 ppm	0.136 g/km
CO ₂ (NDIR)	0.662 %	0.043 %	0.622 %	217.0 g/km

○アイドリング測定

スパークプラグ座温度	--- °C	冷却水温度	96 °C	潤滑油温度	89 °C
------------	--------	-------	-------	-------	-------

原動機回転速度	吸気マニホールド内圧力	測定濃度値(NDIR)			測定濃度補正值		変速ギヤ位置
		CO	HC	CO ₂	CO	HC	
1200 rpm	----- kPa	0.5 %	94 ppm	12.2 %	0.6 %	108 ppm	N

◎排出ガス対策装置

一酸化炭素等 発散防止装置	種類 (個数)	三元触媒 ()	酸化触媒 ()	EGR ()	エアポンプ ()	リードバルブ ()	O ₂ センサー ()
	製作者名	サクラ工業株	-----	-----	-----	-----	メーカー純正

◎備考 排出ガス対策装置は"JMCA058-0002"を装着して、試験を行った。

車名・型式 HONDA ・ SC35

排出ガス対策装置 サクラ工業株式会社 “JMCA058-0002”

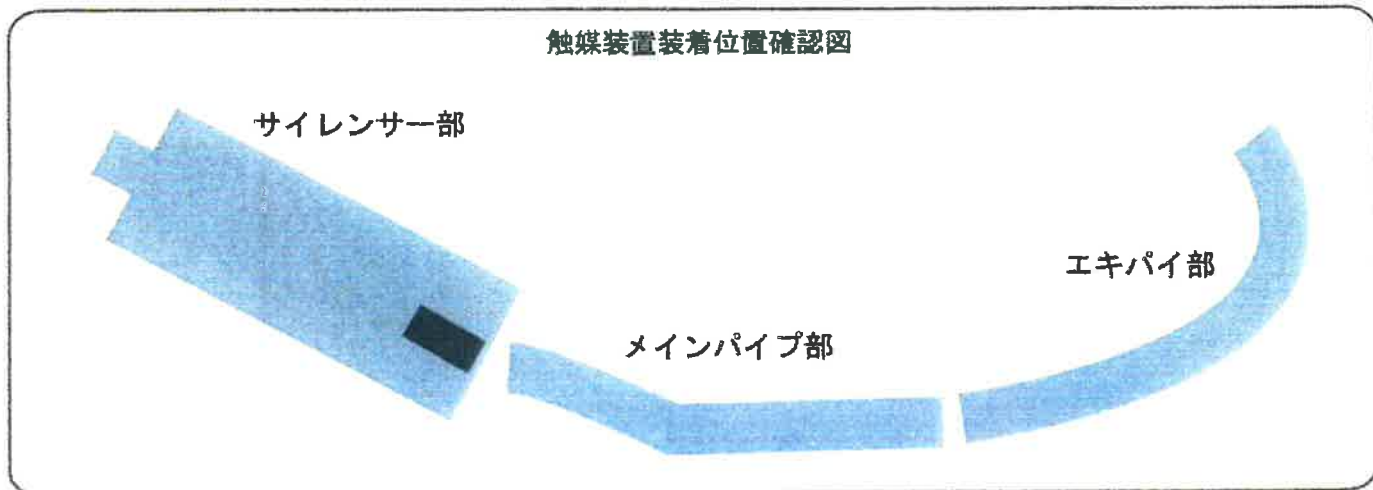
試験車両の写真



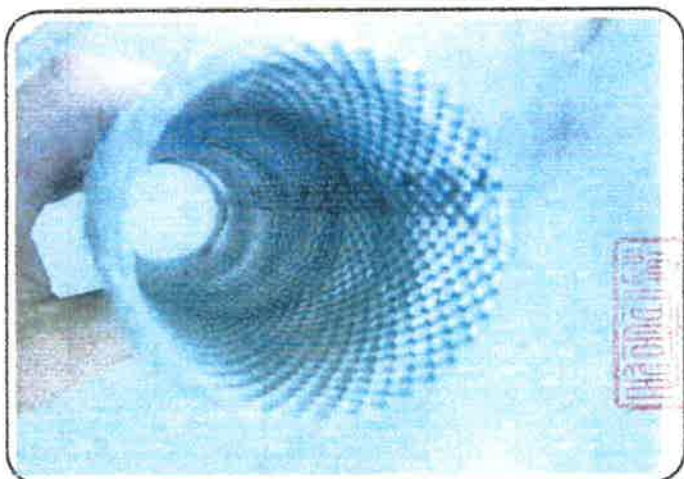
排出ガス対策装置装着状態確認書

自動車車名・型式 ホンダ SC35
触媒装置JMCA認定番号 H650339
触媒装置メーカー名 サクラ工業
触媒装置名称 JMCA058-0002

触媒装置装着位置確認図



触媒装置単体写真



目視による排出ガス対策装置の確認方法：
サイレンサー出口より肉眼にて確認可能

触媒の寸法

外径：φ45.0
長さ：90mm

車両装着時写真



全国二輪車用品連合会
〒170-0005
東京都豊島区南大塚1-38-2
パレルワンハイツ401号
TEL:03-3947-5532